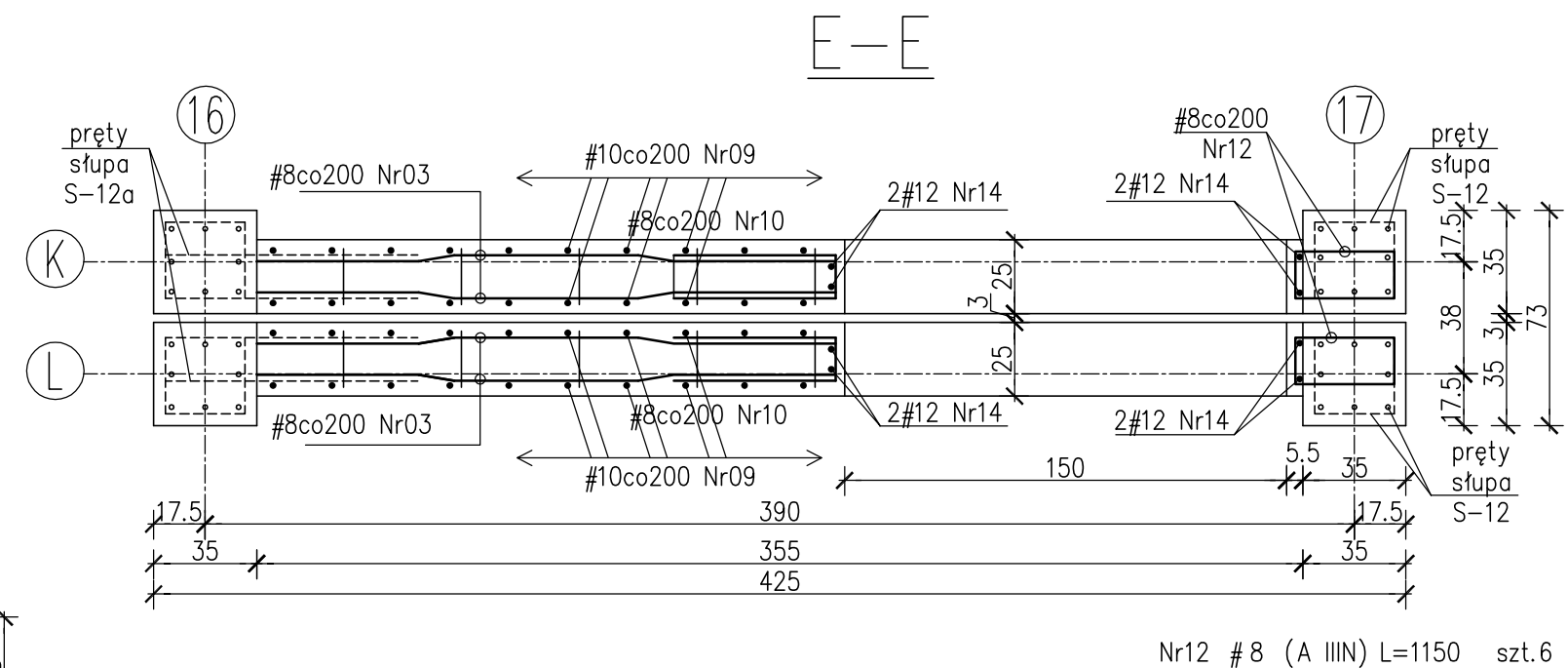
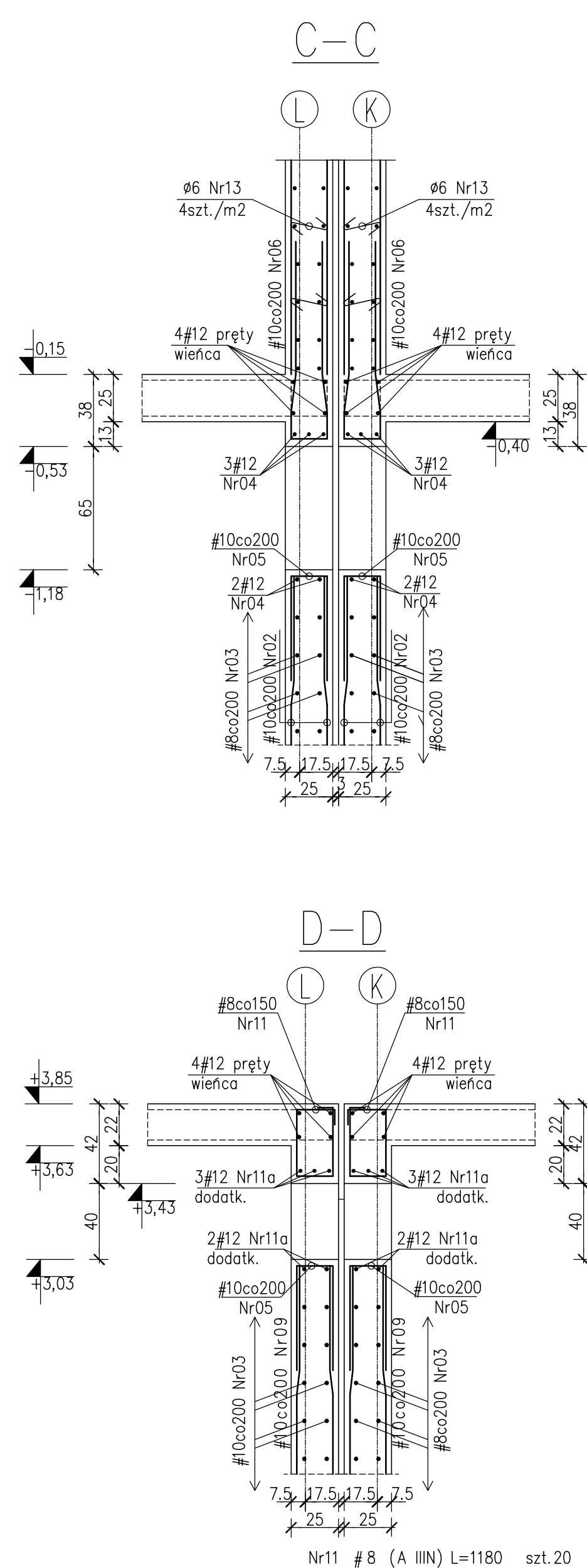
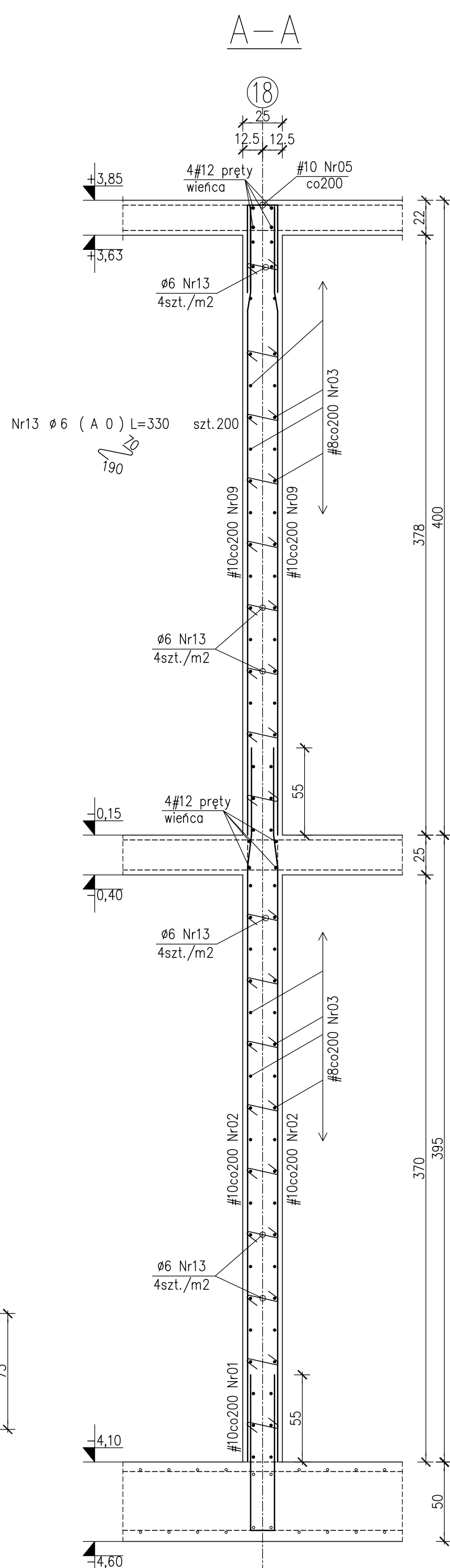
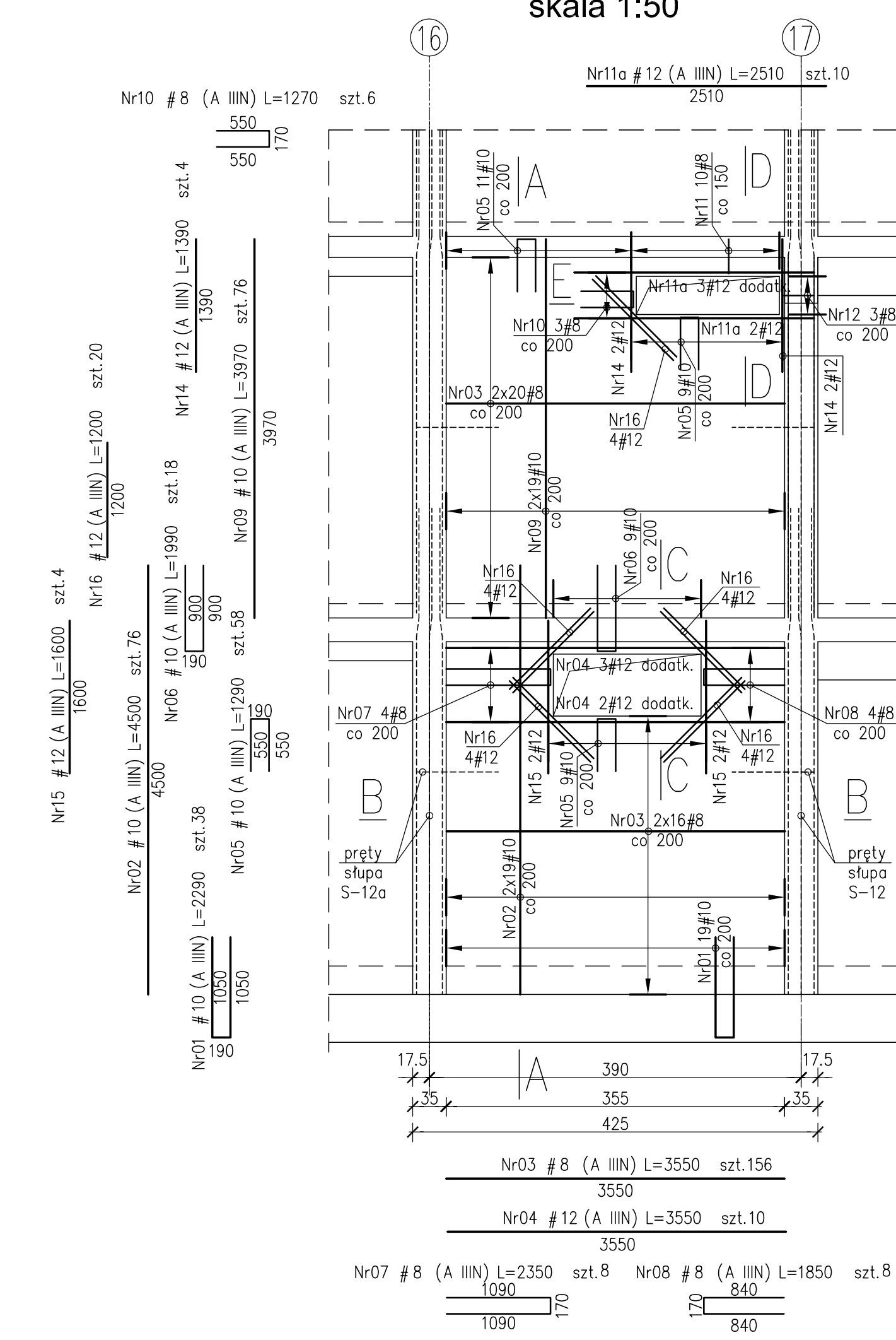


PRZEKROJE PRZEZ ŚCIANĘ
skala 1:25



- | | | |
|----|--|---------|
| Lp | Opis | Wartość |
| 1 | Rozpracować fachnie z PW Architektury i Instalacji w/w kosztorys, wycenę, o c.w. instalacji elektrycznych oraz rysunków szkieletowych ścian. | |
| 2 | Użytkowanie przebieg i otworów przez ściany. | |
| 3 | Przebieg i otwory przez ściany, z PW Architektury i instalacji w/w koszt., wycenę, o c.w. oraz instalacji elektrycznych. | |
| 4 | Ściany należy betonować oddzielnie. Należy wykonać, zgodnie z oddzielną wyceną, pozostawiając pomiędzy nimi 1m przerwy. Bragi ścian należy zabezpieczyć przed wypięczeniem betonem. Przerwy należy uzupełnić betonem zgodnie z oddzielną wyceną. | |
| 5 | Pręty zbrojeniowe zymiarowane zgodnie z zasadami przyjmowanymi na przetarg zbrojeniu. Uwaga: 174d-730d | |
| 6 | Pręty zbrojeniowe zymiarowane zgodnie z zasadami przyjmowanymi na przetarg zbrojeniu. Uwaga: 174d-730d | |
| 7 | Pręty zbrojeniowe zymiarowane zgodnie z zasadami przyjmowanymi na przetarg zbrojeniu. Uwaga: 174d-730d | |
| 8 | Pręty zbrojeniowe zymiarowane zgodnie z zasadami przyjmowanymi na przetarg zbrojeniu. Uwaga: 174d-730d | |
| 9 | Pręty zbrojeniowe zymiarowane zgodnie z zasadami przyjmowanymi na przetarg zbrojeniu. Uwaga: 174d-730d | |
| 10 | Pręty zbrojeniowe zymiarowane zgodnie z zasadami przyjmowanymi na przetarg zbrojeniu. Uwaga: 174d-730d | |
| 11 | Pręty zbrojeniowe zymiarowane zgodnie z zasadami przyjmowanymi na przetarg zbrojeniu. Uwaga: 174d-730d | |
| 12 | Pręty zbrojeniowe zymiarowane zgodnie z zasadami przyjmowanymi na przetarg zbrojeniu. Uwaga: 174d-730d | |
| 13 | Pręty zbrojeniowe zymiarowane zgodnie z zasadami przyjmowanymi na przetarg zbrojeniu. Uwaga: 174d-730d | |
| 14 | Pręty zbrojeniowe zymiarowane zgodnie z zasadami przyjmowanymi na przetarg zbrojeniu. Uwaga: 174d-730d | |
| 15 | Pręty zbrojeniowe zymiarowane zgodnie z zasadami przyjmowanymi na przetarg zbrojeniu. Uwaga: 174d-730d | |
| 16 | Pręty zbrojeniowe zymiarowane zgodnie z zasadami przyjmowanymi na przetarg zbrojeniu. Uwaga: 174d-730d | |
| 17 | Pręty zbrojeniowe zymiarowane zgodnie z zasadami przyjmowanymi na przetarg zbrojeniu. Uwaga: 174d-730d | |
| 18 | Pręty zbrojeniowe zymiarowane zgodnie z zasadami przyjmowanymi na przetarg zbrojeniu. Uwaga: 174d-730d | |
| 19 | Pręty zbrojeniowe zymiarowane zgodnie z zasadami przyjmowanymi na przetarg zbrojeniu. Uwaga: 174d-730d | |
| 20 | Pręty zbrojeniowe zymiarowane zgodnie z zasadami przyjmowanymi na przetarg zbrojeniu. Uwaga: 174d-730d | |
| 21 | Pręty zbrojeniowe zymiarowane zgodnie z zasadami przyjmowanymi na przetarg zbrojeniu. Uwaga: 174d-730d | |
| 22 | Pręty zbrojeniowe zymiarowane zgodnie z zasadami przyjmowanymi na przetarg zbrojeniu. Uwaga: 174d-730d | |
| 23 | Pręty zbrojeniowe zymiarowane zgodnie z zasadami przyjmowanymi na przetarg zbrojeniu. Uwaga: 174d-730d | |
| 24 | Pręty zbrojeniowe zymiarowane zgodnie z zasadami przyjmowanymi na przetarg zbrojeniu. Uwaga: 174d-730d | |
| 25 | Pręty zbrojeniowe zymiarowane zgodnie z zasadami przyjmowanymi na przetarg zbrojeniu. Uwaga: 174d-730d | |
| 26 | Pręty zbrojeniowe zymiarowane zgodnie z zasadami przyjmowanymi na przetarg zbrojeniu. Uwaga: 174d-730d | |
| 27 | Pręty zbrojeniowe zymiarowane zgodnie z zasadami przyjmowanymi na przetarg zbrojeniu. Uwaga: 174d-730d | |
| 28 | Pręty zbrojeniowe zymiarowane zgodnie z zasadami przyjmowanymi na przetarg zbrojeniu. Uwaga: 174d-730d | |
| 29 | Pręty zbrojeniowe zymiarowane zgodnie z zasadami przyjmowanymi na przetarg zbrojeniu. Uwaga: 174d-730d | |
| 30 | Pręty zbrojeniowe zymiarowane zgodnie z zasadami przyjmowanymi na przetarg zbrojeniu. Uwaga: 174d-730d | |
| 31 | Pręty zbrojeniowe zymiarowane zgodnie z zasadami przyjmowanymi na przetarg zbrojeniu. Uwaga: 174d-730d | |
| 32 | Pręty zbrojeniowe zymiarowane zgodnie z zasadami przyjmowanymi na przetarg zbrojeniu. Uwaga: 174d-730d | |
| 33 | Pręty zbrojeniowe zymiarowane zgodnie z zasadami przyjmowanymi na przetarg zbrojeniu. Uwaga: 174d-73 | |

Beton: B37 – szczerby W8 – płyta fundamentowa, ściany i słupy zewnętrzne, niecki basenowe oraz zbiorniki do poziomu -0,15.
B37 – pozostałe elementy do poziomu -0,15.
B30 – pozostałe elementy od poziomu -0,15.

Otulina:
-ściany: $c_{\text{scian}}=3,0\text{cm}$
-słupy: $c_g=4,0\text{cm}$
-strop: $c_{\text{strop}}=3,0\text{cm}$
-nadproża: $c_g=4,0\text{cm}$

<p align="center">PROJEKT WYKONAWCZY</p> <p align="center">CZĘŚCI I</p> <p align="center">KOMPLEKSU SPORTOWO-REKREACYJNEGO W LESKU</p> <p align="center">PLYNALNIA WRAZ Z ZAKOSPODAROWANIEM TERENU, DROGI, PARKINGU, BOISKA I INFRASTRUKTURA TOWARZYSZĄCA</p> <p align="center">1:500, 1:500, 1:500, 1:500, 1:500 i zbiegła; Planu; Poziosta; Lądowa; 25/05/2018, 25/05/2018, 25/05/2018, 25/05/2018, 25/05/2018</p>	
TOM III	KONSTRUKCJA
ZESZYTY I	KONSTRUKCJA BUDYNKU PLYNALNI
<p>Inwestor:</p> <p> URZĄD MIASTA I GMINY LESKO ul. Piłsudskiego 1 24-600 Lesko tel. (014) 409 90 01</p> <p>Jednostka projektowa:</p> <p> AUTORSKA PRACOWNIA ARCHITEKTURY GAD SP. Z O.O. ul. Piłsudskiego 1, 24-600 Lesko tel. (014) 41 45, 740 11 10, fax 879 84 40 e-mail: biuro@apaa.pl, www.apaa.pl</p> <p>Projektant:</p> <p>mgr inż. Zdzisław Łoniewski mgr inż. Bernadetta Ordoniowska</p> <p align="right">1305/2018</p> <p align="right"></p>	
<p>Rysownik:</p> <p>Nazwa rysunku:</p>	<p>Nazwa wykonania:</p> <p align="center">ZERÓBIENIE SCIAŃY G-3 W OSIACH K-1</p>
<p align="center">K-110</p>	
Strona: 1301/26	Strona ogółna: 20/28